

# BisCem<sup>®</sup>

Cemento de Resina Auto Adhesivo



BisCem es un cemento de resina autoadhesivo de curado dual que no requiere grabado, acondicionamiento o adhesión de la superficie preparada. BisCem tiene excelentes propiedades de manejo, es fácil de usar y de limpiar. Es una fórmula pasta/pasta en presentación de jeringa dual para automezcla. Además, es radiopaco y produce una adhesión fuerte y durable con todos los sustratos.

BisCem esta disponible en dos tonos, TRANSLÚCIDO y OPACO, en un sistema simple que satisface las necesidades de una gran variedad de opciones en restauración.

## BENEFICIOS ÚNICOS

- Cemento autoadhesivo formulado específicamente para ofrecer excelentes propiedades de manejo y una limpieza sencilla.
- El material radiopaco se identifica fácilmente en las radiografías.
- El reducido grosor de la película garantiza restauraciones completamente asentadas.
- Diseñado para la adhesión a una gran cantidad de sustratos.
- Todos los beneficios del Ionómero de Vidrio, con la Fortaleza del Cemento de Resina.

## IMPORTANCIA CLÍNICA

- Debido a que no requiere grabado, acondicionamiento ni adhesivo ahorra tiempo al reducir los pasos clínicos.
- El diseño de la jeringa de mezclado automático permite colocarlo directamente en la restauración.

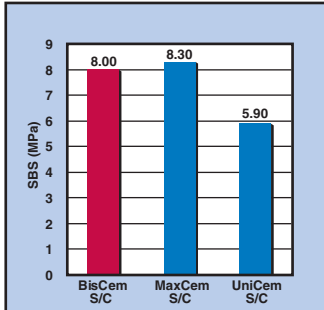
## PROPIEDADES FÍSICAS

Datos en archivo. BISCO, Inc.

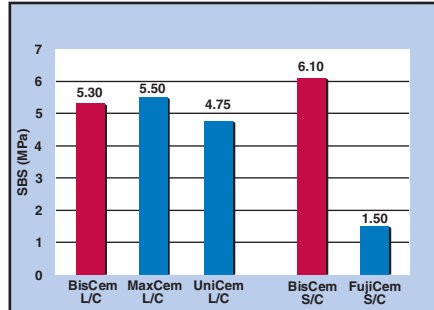
% Relleno (Peso/Volumen)	Promedio Tamaño de Partícula	Grosor de la Película	Fuerza de Tracción Diametral	Fuerza de Compresión	Fuerza de Flexión
Base: 60/36 Catalizador: 62/40	Base: 1.0µm Catalizador: 3.5µm	22µm	34 MPa	212 MPa	42 MPa

# BisCem<sup>®</sup>

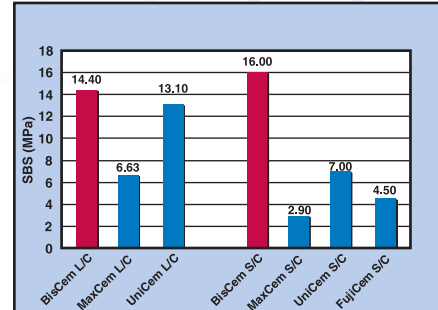
## Cemento de Resina Auto Adhesivo



Opción de adhesión a metal\*



Adhesión a la dentina\*



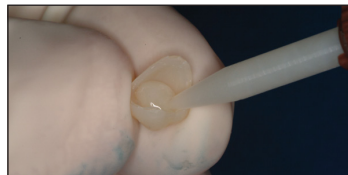
Adhesión a resina compuesta\*

\*Datos en archivo. Bisco, Inc.

## TÉCNICA DE COLOCACIÓN DE CORONAS



1. Retire la restauración provisional así como los residuos de cemento.



2. Dispense BisCem directamente en la Restauración.



3. Asiente la restauración.



4. Fotocure durante 3 a 5 segundos para ayudar en la remoción del cemento.



5. Retire el exceso de cemento.



6. Fotocure durante 20 a 30 segundos.

## INFORMACIÓN PARA PEDIDOS

### CONTENIDO DEL KIT

#### PAQUETE CON 1 JERINGA DOBLE

- 1 Jeringa doble (base/catalizador, 8g mezclados), 15 puntas para mezclado y puntas intraorales. Instructivo/MSDS

TRANSLÚCIDO  
OPACO



## ACCESORIOS

Pistola Dispensadora de Jeringa Doble

Repuestos de puntas de Automezcla (30)