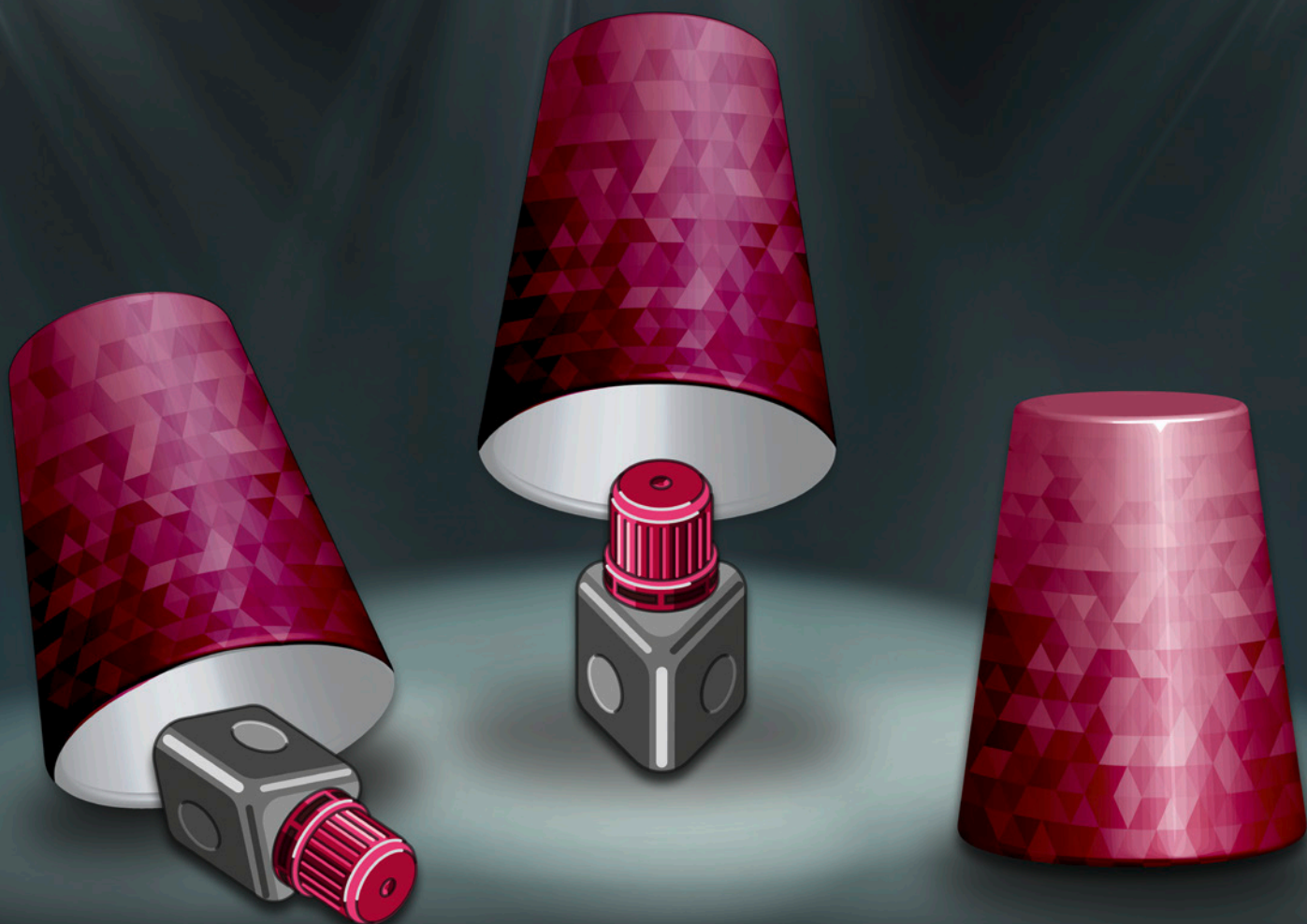


ADHESIVO UNIVERSAL FOTOPOLIMERIZADO MONOCOMPONENTE



LA ELECCIÓN ADECUADA EN
TODO MOMENTO

ONE COAT 7 UNIVERSAL

Todo en uno

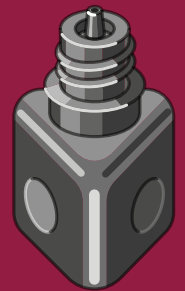
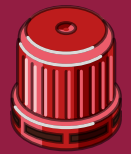
 **COLTENE**

Formas de dosificación

Nueva y exclusiva botella

La nueva botella ergonómica con cuentagotas optimizado se distingue por su capacidad de dispensación precisa, limpia y sin flujo continuado.

- Hasta 300 aplicaciones*
- Manipulación simplificada
- Ergonómico



Práctica monodosis

ONE COAT 7 UNIVERSAL está disponible en prácticas monodosis para la aplicación higiénica de un solo uso. Para un rendimiento sencillo e integral en el día a día de la consulta.

- Fácil de usar
- Fácil aplicación
- Higiénico



Para todas la indicaciones

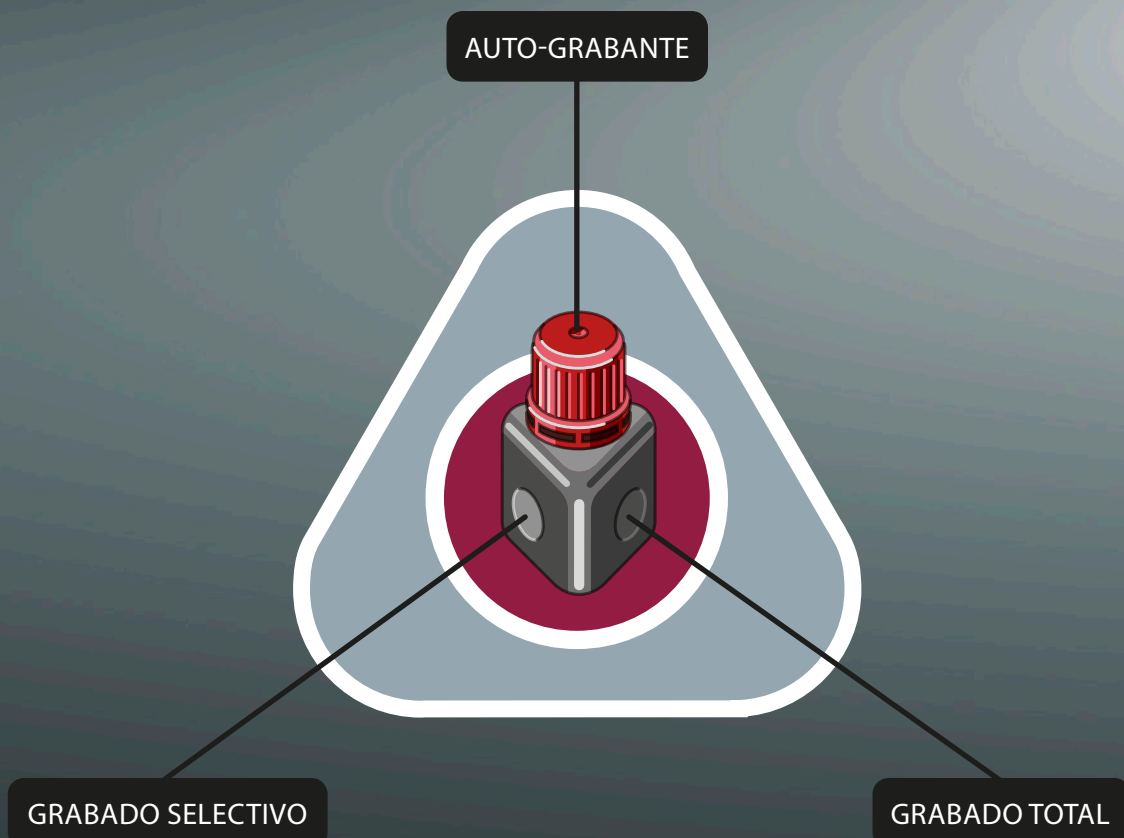
Una adhesión para todas las técnicas de aplicación

- Excepcionales valores de adhesión sobre el esmalte y la dentina
- Excelente sellado marginal
- Sensibilidad posoperatoria minimizada

ONE COAT 7 UNIVERSAL, fable y multiusos, ya está disponible para cualquier aplicación.

El triángulo mágico

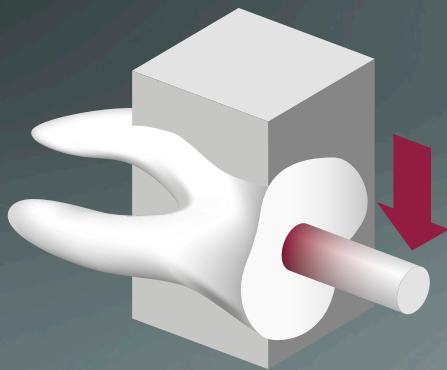
Ya se trate de Auto-Grabante, Grabado Total o Grabado Selectivo, ONE COAT 7 UNIVERSAL cubre todas sus necesidades. Adhesión a los materiales como oro, titanio, cerámica, zirconio, óxido y composite sin imprimador ni silano adicionales.



Datos técnicos

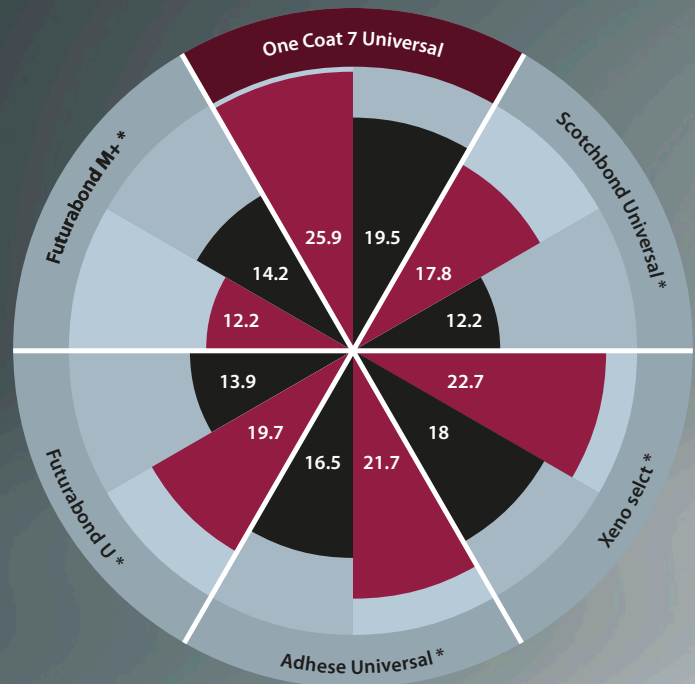
El método de prueba

Los gráficos representan la fuerza de adhesión al cizallamiento (SBS/MPa) según Watanabe. Una fuerza de adhesión elevada indica una buena sustancia entre el agente de adhesión y el material del diente. Resulta crucial para la buena adhesión de las restauraciones dentales.

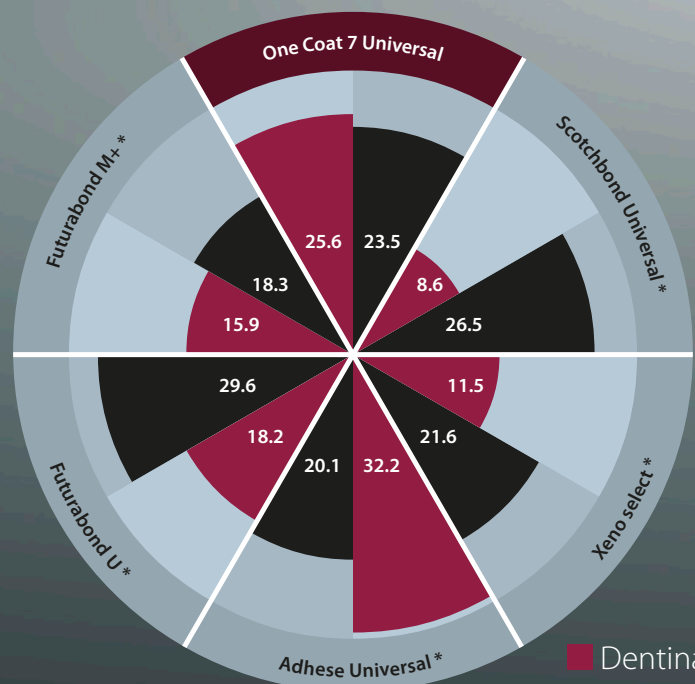


Representación esquemática SBS

Comparación de fuerza de adhesión al cizallamiento (SBS/MPa) utilizando la técnica Auto-Grabante



Comparación de fuerza de adhesión al cizallamiento (SBS/MPa) utilizando la técnica Grabado Total



* No es una marca registrada de COLTENE
Fuente: datos internos

■ Dentina
■ Esmalte

Propiedades

Antibacteriano*

Se ha probado el efecto antibacteriano* de ONE COAT 7 UNIVERSAL.



*Sometido a una prueba de proliferación de actividad antimicrobiana con *S.epidermidis* de QualityLabs, Alemania.

Fraguado químico

El producto One Coat 7.0 Activator garantiza la compatibilidad con los materiales de fraguado químico.



ONE COAT 7 UNIVERSAL
contiene:



*Methacryloyl-oxydecyl-dihydrogenphosphat

Información para pedido



60019538 ONE COAT 7 UNIVERSAL Intro Kit

- 1 x 5 ml One Coat 7 Universal
- 1 x 2,5 ml Etchant Gel S
- 1 x 20 Puntas de aplicación
- 1 x 50 Cepillos negros
- 1 x Pocillo de mezcla
- 1 x Tapa para pocillo de mezcla



7054 ONE COAT 7.0 Activator Kit

- 1 x 3 ml One Coat 7.0 Activator
- 1 x 50 Cepillos negros

60019539 Reposición de ONE COAT 7 UNIVERSAL

- 1 x 5 ml One Coat 7 Universal

7373 Etchant Gel S Kit

- 2 x 2,5 ml Jeringa
- 1 x 20 Puntas de aplicación



60019540 ONE COAT 7 UNIVERSAL Single Dose

- 50 x 0,1 ml One Coat 7 Universal Single Dose
- 1 x 50 Cepillos negros

7634 Cepillos negros

- 1 x 50 Cepillos negros



© 2016 Coltène/Whaledent AG
www.coltene.com | oc7universal.coltene.com



Coltène/Whaledent AG
Feldwiesenstrasse 20
9450 Altstätten / Switzerland
T +41 71 757 53 00
F +41 71 757 53 01
info.ch@coltene.com

Coltène/Whaledent Inc.
235 Ascot Parkway
Cuyahoga Falls, Ohio 44223 / USA
T +1 330 916 8800
F +1 330 916 7077
info.us@coltene.com



COLTENE